

GEWINDESTOPFEN

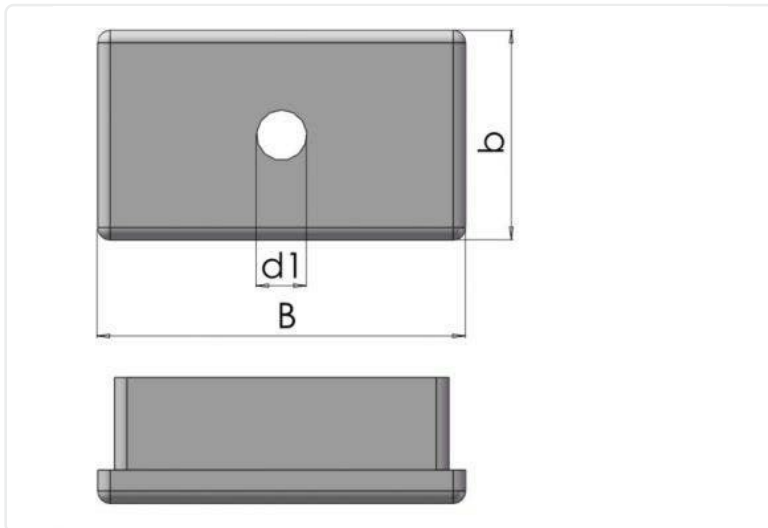
GI70

Gewindestopfen aus Zink für rechteckige Rohre.



ANDERE INFORMATIONEN

Material: Zink



Artikelnummer	Materialbefestigungen	Farbe	B	b	d1	Äußerer Rohrdurchmesser	Rohrwandstärke	Max. statische Last (kg)
GI70-50X25X2M10	-	-	50	25	M10	50X25	2.0	500
GI70-50X30X2M10	-	-	50	30	M10	50X30	2.0	600
GI70-60X30X2M10	-	-	60	30	M10	60X30	2.0	600
GI70-60X30X3M10	-	-	60	30	M10	60X30	2.5	600
GI70-70X30X3M10	-	-	70	30	M10	70X30	2.5	600
GI70-80X30X3M10	-	-	80	30	M10	80X30	2.5	800