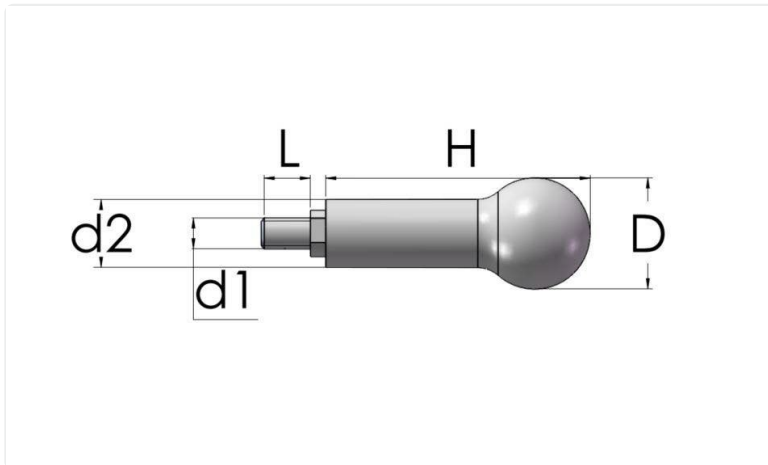


ZYLINDERGRIFFE

HS20 SCHRAUBEN

Rotierender/drehbarer Ballengriff aus PA6 mit glänzender Oberfläche. Gewindestift.



STANDARDFARBEN

Schwarz

Zusätzliche RAL oder Sonderfarben auf Anfrage

MATERIALBEFESTIGUNGEN

Verzinkter Stahl

ANDERE INFORMATIONEN

Art der Befestigung: Schraube

Material: Thermoplastisch

| Artikelnummer | Materialbefestigungen | Farbe | D | d1 | d2 | H | L |
|-------------------|-----------------------|---------|----|-----|----|----|----|
| HS20-900-86M10X16 | - | Schwarz | 36 | M10 | 22 | 86 | 16 |