

# GJENGEINNSATS FOR FIRKANTEDE RØR

GI71

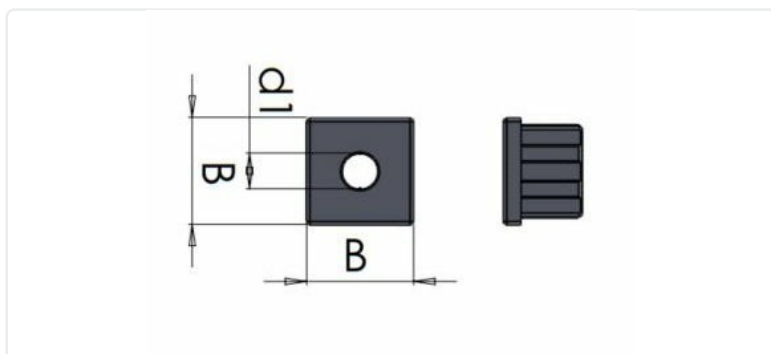


## STANDARD FARGE

Krom/Rustfri  
Ekstra RAL eller spesialfarger på forespørsel

## ANNEN INFORMASJON

Material: Zink



Artikkelnummer	Material festemidler	Farge	B	d1	Rörets ytterdiameter	Rörets tjocklek	Axial belastning (kg)
GI71-25X25X1M10	-	Krom/Rustfri	25	M10	25X25	1.5	600
GI71-25X25X2M10	-	Krom/Rustfri	25	M10	25X25	2.0	600
GI71-30X30X1M10	-	Krom/Rustfri	30	M10	30X30	1.5	800
GI71-30X30X2M10	-	Krom/Rustfri	30	M10	30X30	2.0	800
GI71-30X30X2M12	-	Krom/Rustfri	30	M12	30X30	2.0	800
GI71-40X40X1M10	-	Krom/Rustfri	40	M10	40X40	1.5	800
GI71-40X40X2M10	-	Krom/Rustfri	40	M10	40X40	2.0	800