

SF33



STANDARD FARGE

Krom/Rustfri
Ekstra RAL eller spesialfarger på forespørsel

MATERIAL FESTEMIDLER

Rustfritt stål

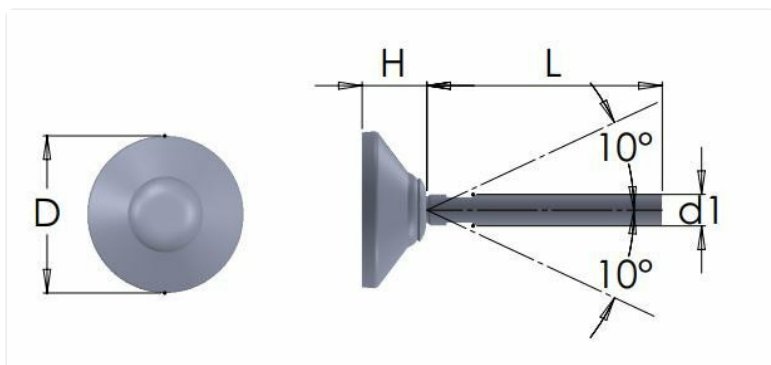
ANNEN INFORMASJON

Material: Rustfritt stål

Filt: False

Ledad: True

Insex i topp: False



Artikkelnummer	Material festemidler	Farge	D	d1	H	L	Axial belastning (kg)	N
SF33-190-50M10X70	Rustfritt stål	Krom/Rustfri	50	M10	28	70	700	-
SF33-190-50M10X100	Rustfritt stål	Krom/Rustfri	50	M10	28	100	700	-
SF33-190-50M10X120	Rustfritt stål	Krom/Rustfri	50	M10	28	120	700	-
SF33-190-50M12X50	Rustfritt stål	Krom/Rustfri	50	M12	28	50	700	-
SF33-190-50M12X70	Rustfritt stål	Krom/Rustfri	50	M12	28	70	700	-
SF33-190-50M12X100	Rustfritt stål	Krom/Rustfri	50	M12	28	100	700	-
SF33-190-50M12X120	Rustfritt stål	Krom/Rustfri	50	M12	28	120	700	-
SF33-190-50M12X150	Rustfritt stål	Krom/Rustfri	50	M12	28	150	700	-
SF33-190-50M12X180	Rustfritt stål	Krom/Rustfri	50	M12	28	180	700	-
SF33-190-50M16X70	Rustfritt stål	Krom/Rustfri	50	M16	28	70	700	-
SF33-190-50M16X100	Rustfritt stål	Krom/Rustfri	50	M16	28	100	700	-

Artikkelnummer	Material festemidler	Farge	D	d1	H	L	Axial belastning (kg)	N
SF33-190-50M16X120	Rustfritt stål	Krom/Rustfri	50	M16	28	120	700	-
SF33-190-50M16X150	Rustfritt stål	Krom/Rustfri	50	M16	28	150	700	-
SF33-190-50M16X180	Rustfritt stål	Krom/Rustfri	50	M16	28	180	700	-
SF33-190-50M16X200	Rustfritt stål	Krom/Rustfri	50	M16	28	200	700	-
SF33-190-50M20X100	Rustfritt stål	Krom/Rustfri	50	M20	28	100	700	-
SF33-190-50M20X120	Rustfritt stål	Krom/Rustfri	50	M20	28	120	700	-
SF33-190-50M20X150	Rustfritt stål	Krom/Rustfri	50	M20	28	150	700	-
SF33-190-50M20X180	Rustfritt stål	Krom/Rustfri	50	M20	28	180	700	-
SF33-190-50M20X230	Rustfritt stål	Krom/Rustfri	50	M20	28	230	700	-
SF33-190-50M20X280	Rustfritt stål	Krom/Rustfri	50	M20	28	280	700	-
SF33-190-60M10X70	Rustfritt stål	Krom/Rustfri	60	M10	28	70	700	-
SF33-190-60M10X100	Rustfritt stål	Krom/Rustfri	60	M10	28	100	700	-
SF33-190-60M10X120	Rustfritt stål	Krom/Rustfri	60	M10	28	120	700	-
SF33-190-60M12X50	Rustfritt stål	Krom/Rustfri	60	M12	28	50	700	-
SF33-190-60M12X70	Rustfritt stål	Krom/Rustfri	60	M12	28	70	700	-
SF33-190-60M12X100	Rustfritt stål	Krom/Rustfri	60	M12	28	100	700	-
SF33-190-60M12X120	Rustfritt stål	Krom/Rustfri	60	M12	28	120	700	-
SF33-190-60M12X150	Rustfritt stål	Krom/Rustfri	60	M12	28	150	700	-
SF33-190-60M12X180	Rustfritt stål	Krom/Rustfri	60	M12	28	180	700	-
SF33-190-60M16X70	Rustfritt stål	Krom/Rustfri	60	M16	28	70	700	-
SF33-190-60M16X100	Rustfritt stål	Krom/Rustfri	60	M16	28	100	700	-
SF33-190-60M16X120	Rustfritt stål	Krom/Rustfri	60	M16	28	120	700	-
SF33-190-60M16X150	Rustfritt stål	Krom/Rustfri	60	M16	28	150	700	-
SF33-190-60M16X180	Rustfritt stål	Krom/Rustfri	60	M16	28	180	700	-
SF33-190-60M16X200	Rustfritt stål	Krom/Rustfri	60	M16	28	200	700	-
SF33-190-60M20X100	Rustfritt stål	Krom/Rustfri	60	M20	28	100	700	-
SF33-190-60M20X120	Rustfritt stål	Krom/Rustfri	60	M20	28	120	700	-
SF33-190-60M20X150	Rustfritt stål	Krom/Rustfri	60	M20	28	150	700	-
SF33-190-60M20X180	Rustfritt stål	Krom/Rustfri	60	M20	28	180	700	-
SF33-190-60M20X230	Rustfritt stål	Krom/Rustfri	60	M20	28	230	700	-
SF33-190-60M20X280	Rustfritt stål	Krom/Rustfri	60	M20	28	280	700	-
SF33-190-60M24X100	Rustfritt stål	Krom/Rustfri	60	M24	28	100	700	-
SF33-190-60M24X120	Rustfritt stål	Krom/Rustfri	60	M24	28	120	700	-
SF33-190-60M24X150	Rustfritt stål	Krom/Rustfri	60	M24	28	150	700	-
SF33-190-60M24X180	Rustfritt stål	Krom/Rustfri	60	M24	28	180	700	-
SF33-190-60M24X230	Rustfritt stål	Krom/Rustfri	60	M24	28	230	700	-
SF33-190-60M24X280	Rustfritt stål	Krom/Rustfri	60	M24	28	280	700	-
SF33-190-60M24X330	Rustfritt stål	Krom/Rustfri	60	M24	28	330	700	-
SF33-190-80M10X75	Rustfritt stål	Krom/Rustfri	80	M10	31.5	70	1500	-
SF33-190-80M10X100	Rustfritt stål	Krom/Rustfri	80	M10	31.5	100	1500	14

Artikkelnummer	Material festemidler	Farge	D	d1	H	L	Axial belastning (kg)	N
SF33-190-80M10X120	Rustfritt stål	Krom/Rustfri	80	M10	31.5	120	1500	-
SF33-190-80M12X70	Rustfritt stål	Krom/Rustfri	80	M12	31.5	70	1500	-
SF33-190-80M12X100	Rustfritt stål	Krom/Rustfri	80	M12	31.5	100	1500	14
SF33-190-80M12X120	Rustfritt stål	Krom/Rustfri	80	M12	31.5	120	1500	-
SF33-190-80M12X180	Rustfritt stål	Krom/Rustfri	80	M12	31.5	180	1500	-
SF33-190-80M16X70	Rustfritt stål	Krom/Rustfri	80	M16	31.5	70	1500	-
SF33-190-80M16X100	Rustfritt stål	Krom/Rustfri	80	M16	31.5	100	1500	-
SF33-190-80M16X120	Rustfritt stål	Krom/Rustfri	80	M16	31.5	120	1500	-
SF33-190-80M16X180	Rustfritt stål	Krom/Rustfri	80	M16	31.5	180	1500	-
SF33-190-80M20X120	Rustfritt stål	Krom/Rustfri	80	M20	31.5	120	1500	-
SF33-190-80M20X180	Rustfritt stål	Krom/Rustfri	80	M20	31.5	180	1500	-
SF33-190-80M20X230	Rustfritt stål	Krom/Rustfri	80	M20	31.5	230	1500	-
SF33-190-80M20X280	Rustfritt stål	Krom/Rustfri	80	M20	31.5	280	1500	-
SF33-190-80M24X100	Rustfritt stål	Krom/Rustfri	80	M24	31.5	100	1500	-
SF33-190-80M24X120	Rustfritt stål	Krom/Rustfri	80	M24	31.5	120	1500	-
SF33-190-80M24X150	Rustfritt stål	Krom/Rustfri	80	M24	31.5	150	1500	-
SF33-190-80M24X180	Rustfritt stål	Krom/Rustfri	80	M24	31.5	180	1500	-
SF33-190-80M24X230	Rustfritt stål	Krom/Rustfri	80	M24	31.5	230	1500	-
SF33-190-80M24X280	Rustfritt stål	Krom/Rustfri	80	M24	31.5	280	1500	-
SF33-190-80M24X330	Rustfritt stål	Krom/Rustfri	80	M24	31.5	330	1500	-
SF33-190-80M30X100	Rustfritt stål	Krom/Rustfri	80	M30	31.5	100	1500	-
SF33-190-80M30X120	Rustfritt stål	Krom/Rustfri	80	M30	31.5	120	1500	-
SF33-190-80M30X150	Rustfritt stål	Krom/Rustfri	80	M30	31.5	150	1500	-
SF33-190-80M30X180	Rustfritt stål	Krom/Rustfri	80	M30	31.5	180	1500	-
SF33-190-80M30X230	Rustfritt stål	Krom/Rustfri	80	M30	31.5	230	1500	-
SF33-190-80M30X280	Rustfritt stål	Krom/Rustfri	80	M30	31.5	280	1500	-
SF33-190-80M30X330	Rustfritt stål	Krom/Rustfri	80	M30	31.5	330	1500	-
SF33-190-80M30X380	Rustfritt stål	Krom/Rustfri	80	M30	31.5	380	1500	-
SF33-190-80M36X120	Rustfritt stål	Krom/Rustfri	80	M36	31.5	120	1500	-
SF33-190-80M36X180	Rustfritt stål	Krom/Rustfri	80	M36	31.5	180	1500	-
SF33-190-80M36X230	Rustfritt stål	Krom/Rustfri	80	M36	31.5	230	1500	-
SF33-190-80M36X280	Rustfritt stål	Krom/Rustfri	80	M36	31.5	280	1500	-
SF33-190-80M36X330	Rustfritt stål	Krom/Rustfri	80	M36	31.5	330	1500	-
SF33-190-80M36X380	Rustfritt stål	Krom/Rustfri	80	M36	31.5	380	1500	-
SF33-190-80M36X430	Rustfritt stål	Krom/Rustfri	80	M36	31.5	430	1500	-
SF33-190-100M12X70	Rustfritt stål	Krom/Rustfri	100	M12	35	70	2000	-
SF33-190-100M12X100	Rustfritt stål	Krom/Rustfri	100	M12	35	100	2000	14
SF33-190-100M12X120	Rustfritt stål	Krom/Rustfri	100	M12	35	120	2000	-
SF33-190-100M12X180	Rustfritt stål	Krom/Rustfri	100	M12	35	180	2000	-
SF33-190-100M16X70	Rustfritt stål	Krom/Rustfri	100	M16	35	70	2000	-

Artikkelnummer	Material festemidler	Farge	D	d1	H	L	Axial belastning (kg)	N
SF33-190-100M16X100	Rustfritt stål	Krom/Rustfri	100	M16	35	100	2000	13
SF33-190-100M16X120	Rustfritt stål	Krom/Rustfri	100	M16	35	120	2000	-
SF33-190-100M16X180	Rustfritt stål	Krom/Rustfri	100	M16	35	180	2000	-
SF33-190-100M20X120	Rustfritt stål	Krom/Rustfri	100	M20	35	120	2000	-
SF33-190-100M20X180	Rustfritt stål	Krom/Rustfri	100	M20	35	180	2000	-
SF33-190-100M20X230	Rustfritt stål	Krom/Rustfri	100	M20	35	230	2000	-
SF33-190-100M20X280	Rustfritt stål	Krom/Rustfri	100	M20	35	280	2000	-
SF33-190-100M24X100	Rustfritt stål	Krom/Rustfri	100	M24	35	100	2000	-
SF33-190-100M24X120	Rustfritt stål	Krom/Rustfri	100	M24	35	120	2000	-
SF33-190-100M24X150	Rustfritt stål	Krom/Rustfri	100	M24	35	150	2000	-
SF33-190-100M24X180	Rustfritt stål	Krom/Rustfri	100	M24	35	180	2000	-
SF33-190-100M24X230	Rustfritt stål	Krom/Rustfri	100	M24	35	230	2000	-
SF33-190-100M24X280	Rustfritt stål	Krom/Rustfri	100	M24	35	280	2000	-
SF33-190-100M24X330	Rustfritt stål	Krom/Rustfri	100	M24	35	330	2000	-
SF33-190-100M30X100	Rustfritt stål	Krom/Rustfri	100	M30	35	100	2000	-
SF33-190-100M30X120	Rustfritt stål	Krom/Rustfri	100	M30	35	120	2000	-
SF33-190-100M30X150	Rustfritt stål	Krom/Rustfri	100	M30	35	150	2000	-
SF33-190-100M30X180	Rustfritt stål	Krom/Rustfri	100	M30	35	180	2000	-
SF33-190-100M30X230	Rustfritt stål	Krom/Rustfri	100	M30	35	230	2000	-
SF33-190-100M30X280	Rustfritt stål	Krom/Rustfri	100	M30	35	280	2000	-
SF33-190-100M30X330	Rustfritt stål	Krom/Rustfri	100	M30	35	330	2000	-
SF33-190-100M30X380	Rustfritt stål	Krom/Rustfri	100	M30	35	380	2000	-
SF33-190-100M36X120	Rustfritt stål	Krom/Rustfri	100	M36	35	120	2000	-
SF33-190-100M36X180	Rustfritt stål	Krom/Rustfri	100	M36	35	180	2000	-
SF33-190-100M36X230	Rustfritt stål	Krom/Rustfri	100	M36	35	230	2000	-
SF33-190-100M36X280	Rustfritt stål	Krom/Rustfri	100	M36	35	280	2000	-
SF33-190-100M36X330	Rustfritt stål	Krom/Rustfri	100	M36	35	330	2000	-
SF33-190-100M36X380	Rustfritt stål	Krom/Rustfri	100	M36	35	380	2000	-
SF33-190-100M36X430	Rustfritt stål	Krom/Rustfri	100	M36	35	430	2000	-
SF33-190-100M42X120	Rustfritt stål	Krom/Rustfri	100	M42	35	120	2000	-
SF33-190-100M42X150	Rustfritt stål	Krom/Rustfri	100	M42	35	150	2000	-
SF33-190-100M42X180	Rustfritt stål	Krom/Rustfri	100	M42	35	180	2000	-
SF33-190-100M42X230	Rustfritt stål	Krom/Rustfri	100	M42	35	230	2000	-
SF33-190-100M42X280	Rustfritt stål	Krom/Rustfri	100	M42	35	280	2000	-
SF33-190-100M42X330	Rustfritt stål	Krom/Rustfri	100	M42	35	330	2000	-
SF33-190-100M42X380	Rustfritt stål	Krom/Rustfri	100	M42	35	380	2000	-
SF33-190-100M42X430	Rustfritt stål	Krom/Rustfri	100	M42	35	430	2000	-
SF33-190-120M12X70	Rustfritt stål	Krom/Rustfri	120	M12	39	70	3000	-
SF33-190-120M12X120	Rustfritt stål	Krom/Rustfri	120	M12	39	120	3000	-
SF33-190-120M12X180	Rustfritt stål	Krom/Rustfri	120	M12	39	180	3000	-

Artikkelnummer	Material festemidler	Farge	D	d1	H	L	Axial belastning (kg)	N
SF33-190-120M16X70	Rustfritt stål	Krom/Rustfri	120	M16	39	70	3000	-
SF33-190-120M16X120	Rustfritt stål	Krom/Rustfri	120	M16	39	120	3000	-
SF33-190-120M16X180	Rustfritt stål	Krom/Rustfri	120	M16	39	180	3000	-
SF33-190-120M16X200	Rustfritt stål	Krom/Rustfri	120	M16	39	200	3000	13
SF33-190-120M20X120	Rustfritt stål	Krom/Rustfri	120	M20	39	120	3000	-
SF33-190-120M20X180	Rustfritt stål	Krom/Rustfri	120	M20	39	180	3000	-
SF33-190-120M20X230	Rustfritt stål	Krom/Rustfri	120	M20	39	230	3000	-
SF33-190-120M20X280	Rustfritt stål	Krom/Rustfri	120	M20	39	280	3000	-
SF33-190-120M24X100	Rustfritt stål	Krom/Rustfri	120	M24	39	100	3000	-
SF33-190-120M24X120	Rustfritt stål	Krom/Rustfri	120	M24	39	120	3000	-
SF33-190-120M24X150	Rustfritt stål	Krom/Rustfri	120	M24	39	150	3000	-
SF33-190-120M24X180	Rustfritt stål	Krom/Rustfri	120	M24	39	180	3000	-
SF33-190-120M24X230	Rustfritt stål	Krom/Rustfri	120	M24	39	230	3000	-
SF33-190-120M24X280	Rustfritt stål	Krom/Rustfri	120	M24	39	280	3000	-
SF33-190-120M24X330	Rustfritt stål	Krom/Rustfri	120	M24	39	330	3000	-
SF33-190-120M30X100	Rustfritt stål	Krom/Rustfri	120	M30	39	100	3000	-
SF33-190-120M30X120	Rustfritt stål	Krom/Rustfri	120	M30	39	120	3000	-
SF33-190-120M30X150	Rustfritt stål	Krom/Rustfri	120	M30	39	150	3000	-
SF33-190-120M30X180	Rustfritt stål	Krom/Rustfri	120	M30	39	180	3000	-
SF33-190-120M30X230	Rustfritt stål	Krom/Rustfri	120	M30	39	230	3000	-
SF33-190-120M30X280	Rustfritt stål	Krom/Rustfri	120	M30	39	280	3000	-
SF33-190-120M30X330	Rustfritt stål	Krom/Rustfri	120	M30	39	330	3000	-
SF33-190-120M30X380	Rustfritt stål	Krom/Rustfri	120	M30	39	380	3000	-
SF33-190-120M36X120	Rustfritt stål	Krom/Rustfri	120	M36	39	120	3000	-
SF33-190-120M36X180	Rustfritt stål	Krom/Rustfri	120	M36	39	180	3000	-
SF33-190-120M36X230	Rustfritt stål	Krom/Rustfri	120	M36	39	230	3000	-
SF33-190-120M36X280	Rustfritt stål	Krom/Rustfri	120	M36	39	280	3000	-
SF33-190-120M36X330	Rustfritt stål	Krom/Rustfri	120	M36	39	330	3000	-
SF33-190-120M36X380	Rustfritt stål	Krom/Rustfri	120	M36	39	380	3000	-
SF33-190-120M36X430	Rustfritt stål	Krom/Rustfri	120	M36	39	430	3000	-
SF33-190-120M42X120	Rustfritt stål	Krom/Rustfri	120	M42	39	120	3000	-
SF33-190-120M42X150	Rustfritt stål	Krom/Rustfri	120	M42	39	150	3000	-
SF33-190-120M42X180	Rustfritt stål	Krom/Rustfri	120	M42	39	180	3000	-
SF33-190-120M42X230	Rustfritt stål	Krom/Rustfri	120	M42	39	230	3000	-
SF33-190-120M42X280	Rustfritt stål	Krom/Rustfri	120	M42	39	280	3000	-
SF33-190-120M42X330	Rustfritt stål	Krom/Rustfri	120	M42	39	330	3000	-
SF33-190-120M42X380	Rustfritt stål	Krom/Rustfri	120	M42	39	380	3000	-
SF33-190-120M42X430	Rustfritt stål	Krom/Rustfri	120	M42	39	430	3000	-
SF33-190-120M48X180	Rustfritt stål	Krom/Rustfri	120	M48	39	180	3000	-
SF33-190-120M48X230	Rustfritt stål	Krom/Rustfri	120	M48	39	230	3000	-

Artikkelnummer	Material festemidler	Farge	D	d1	H	L	Axial belastning (kg)	N
SF33-190-120M48X280	Rustfritt stål	Krom/Rustfri	120	M48	39	280	3000	-
SF33-190-120M48X330	Rustfritt stål	Krom/Rustfri	120	M48	39	330	3000	-
SF33-190-120M48X380	Rustfritt stål	Krom/Rustfri	120	M48	39	380	3000	-
SF33-190-120M48X430	Rustfritt stål	Krom/Rustfri	120	M48	39	430	3000	-
SF33-190-120M48X480	Rustfritt stål	Krom/Rustfri	120	M48	39	480	3000	-
SF33-190-140M24X100	Rustfritt stål	Krom/Rustfri	140	M24	-	100	-	-
SF33-190-140M24X120	Rustfritt stål	Krom/Rustfri	140	M24	-	120	-	-
SF33-190-140M24X150	Rustfritt stål	Krom/Rustfri	140	M24	-	150	-	-
SF33-190-140M24X180	Rustfritt stål	Krom/Rustfri	140	M24	-	180	-	-
SF33-190-140M24X230	Rustfritt stål	Krom/Rustfri	140	M24	-	230	-	-
SF33-190-140M24X280	Rustfritt stål	Krom/Rustfri	140	M24	-	280	-	-
SF33-190-140M24X330	Rustfritt stål	Krom/Rustfri	140	M24	-	330	-	-
SF33-190-140M30X100	Rustfritt stål	Krom/Rustfri	140	M30	-	100	-	-
SF33-190-140M30X120	Rustfritt stål	Krom/Rustfri	140	M30	-	120	-	-
SF33-190-140M30X150	Rustfritt stål	Krom/Rustfri	140	M30	-	150	-	-
SF33-190-140M30X180	Rustfritt stål	Krom/Rustfri	140	M30	-	180	-	-
SF33-190-140M30X230	Rustfritt stål	Krom/Rustfri	140	M30	-	230	-	-
SF33-190-140M30X280	Rustfritt stål	Krom/Rustfri	140	M30	-	280	-	-
SF33-190-140M30X330	Rustfritt stål	Krom/Rustfri	140	M30	-	330	-	-
SF33-190-140M30X380	Rustfritt stål	Krom/Rustfri	140	M30	-	380	-	-
SF33-190-140M36X120	Rustfritt stål	Krom/Rustfri	140	M36	-	120	-	-
SF33-190-140M36X180	Rustfritt stål	Krom/Rustfri	140	M36	-	180	-	-
SF33-190-140M36X230	Rustfritt stål	Krom/Rustfri	140	M36	-	230	-	-
SF33-190-140M36X280	Rustfritt stål	Krom/Rustfri	140	M36	-	280	-	-
SF33-190-140M36X330	Rustfritt stål	Krom/Rustfri	140	M36	-	330	-	-
SF33-190-140M36X380	Rustfritt stål	Krom/Rustfri	140	M36	-	380	-	-
SF33-190-140M36X430	Rustfritt stål	Krom/Rustfri	140	M36	-	430	-	-
SF33-190-140M42X120	Rustfritt stål	Krom/Rustfri	140	M42	-	120	-	-
SF33-190-140M42X150	Rustfritt stål	Krom/Rustfri	140	M42	-	150	-	-
SF33-190-140M42X180	Rustfritt stål	Krom/Rustfri	140	M42	-	180	-	-
SF33-190-140M42X230	Rustfritt stål	Krom/Rustfri	140	M42	-	230	-	-
SF33-190-140M42X280	Rustfritt stål	Krom/Rustfri	140	M42	-	280	-	-
SF33-190-140M42X330	Rustfritt stål	Krom/Rustfri	140	M42	-	330	-	-
SF33-190-140M42X380	Rustfritt stål	Krom/Rustfri	140	M42	-	380	-	-
SF33-190-140M42X430	Rustfritt stål	Krom/Rustfri	140	M42	-	430	-	-
SF33-190-140M48X180	Rustfritt stål	Krom/Rustfri	140	M48	-	180	-	-
SF33-190-140M48X230	Rustfritt stål	Krom/Rustfri	140	M48	-	230	-	-
SF33-190-140M48X280	Rustfritt stål	Krom/Rustfri	140	M48	-	280	-	-
SF33-190-140M48X330	Rustfritt stål	Krom/Rustfri	140	M48	-	330	-	-
SF33-190-140M48X380	Rustfritt stål	Krom/Rustfri	140	M48	-	380	-	-

Artikelnummer	Material festemidler	Farge	D	d1	H	L	Axial belastning (kg)	N
SF33-190-140M48X430	Rustfritt stål	Krom/Rustfri	140	M48	-	430	-	-
SF33-190-140M48X480	Rustfritt stål	Krom/Rustfri	140	M48	-	480	-	-