

# GUMENI ODBOJNICI

VD15

Sa navođenom rupom.



## STANDARDNE BOJE

Crno

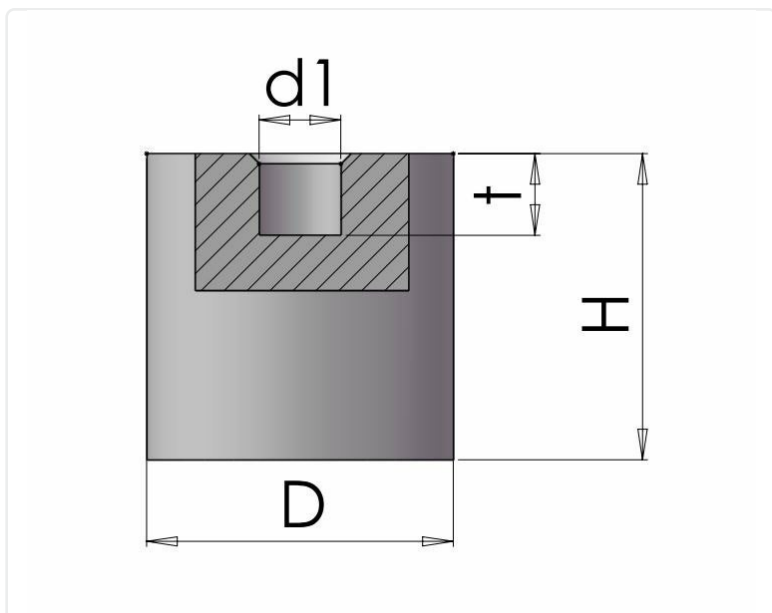
Dodatne RAL ili specijalne boje na zahtev

## MATERIJAL ZA PRIČVRŠIVAČE

Pocinkovani čelik

## OSTALE INFORMACIJE

**Materijal:** Guma



Broj artikla	Materijal za pričvršćivače	Boja	D	d1	H	t
VD15-6X8-M3	-	Crno	6	M3	8	3
VD15-6X10-M3	-	Crno	6	M3	10	3
VD15-8X8-M3	-	Crno	8	M3	8	3
VD15-8X10-M3	-	Crno	8	M3	10	3
VD15-8X15-M3	-	Crno	8	M3	15	3
VD15-10X10-M4	-	Crno	10	M4	10	4

Broj artikla	Materijal za pričvršćivače	Boja	D	d1	H	t
VD15-10X12-M4	-	Crno	10	M4	12	4
VD15-10X15-M4	-	Crno	10	M4	15	4
VD15-10X20-M4	-	Crno	10	M4	20	4
VD15-15X10-M4	-	Crno	15	M4	10	4
VD15-15X15-M4	-	Crno	15	M4	15	4
VD15-15X20-M4	-	Crno	15	M4	20	4
VD15-15X25-M4	-	Crno	15	M4	25	4
VD15-18X15-M6	-	Crno	18	M6	15	6
VD15-20X15-M6	-	Crno	20	M6	15	6
VD15-20X20-M6	-	Crno	20	M6	20	6
VD15-20X25-M6	-	Crno	20	M6	25	6
VD15-20X30-M6	-	Crno	20	M6	30	6
VD15-25X15-M6	-	Crno	25	M6	15	6
VD15-25X20-M6	-	Crno	25	M6	20	6
VD15-25X25-M6	-	Crno	25	M6	25	6
VD15-25X30-M6	-	Crno	25	M6	30	6
VD15-25X40-M6	-	Crno	25	M6	40	6
VD15-30X15-M8	-	Crno	30	M8	15	8
VD15-30X20-M8	-	Crno	30	M8	20	8
VD15-30X30-M8	-	Crno	30	M8	30	8
VD15-30X40-M8	-	Crno	30	M8	40	8
VD15-40X20-M8	-	Crno	40	M8	20	8
VD15-40X30-M8	-	Crno	40	M8	30	8
VD15-40X40-M8	-	Crno	40	M8	40	8
VD15-40X50-M8	-	Crno	40	M8	50	8
VD15-50X20-M10	-	Crno	50	M10	20	10
VD15-50X30-M10	-	Crno	50	M10	30	10
VD15-50X40-M10	-	Crno	50	M10	40	10
VD15-50X50-M10	-	Crno	50	M10	50	10
VD15-50X60-M10	-	Crno	50	M10	60	10
VD15-60X30-M10	-	Crno	60	M10	30	10
VD15-60X40-M10	-	Crno	60	M10	40	10
VD15-60X50-M10	-	Crno	60	M10	50	10
VD15-60X60-M10	-	Crno	60	M10	60	10
VD15-70X30-M10	-	Crno	70	M10	30	10
VD15-70X40-M10	-	Crno	70	M10	40	10
VD15-70X50-M10	-	Crno	70	M10	50	10
VD15-70X60-M10	-	Crno	70	M10	60	10
VD15-70X70-M10	-	Crno	70	M10	70	10
VD15-80X30-M12	-	Crno	80	M12	30	12

Broj artikla	Materijal za pričvršćivače	Boja	D	d1	H	t
VD15-80X40-M12	-	Crno	80	M12	40	12
VD15-80X50-M12	-	Crno	80	M12	50	12
VD15-80X60-M12	-	Crno	80	M12	60	12
VD15-80X80-M12	-	Crno	80	M12	80	12
VD15-100X40-M16	-	Crno	100	M16	40	16
VD15-100X50-M16	-	Crno	100	M16	50	16
VD15-100X60-M16	-	Crno	100	M16	60	16
VD15-100X75-M16	-	Crno	100	M16	75	16
VD15-100X100-M16	-	Crno	100	M16	100	16
VD15-200X100-M20	-	Crno	200	M20	100	20