

NAVOJNE ČAURE

GI71

Navojni umetak od cink-legure za kvadratne cevi.



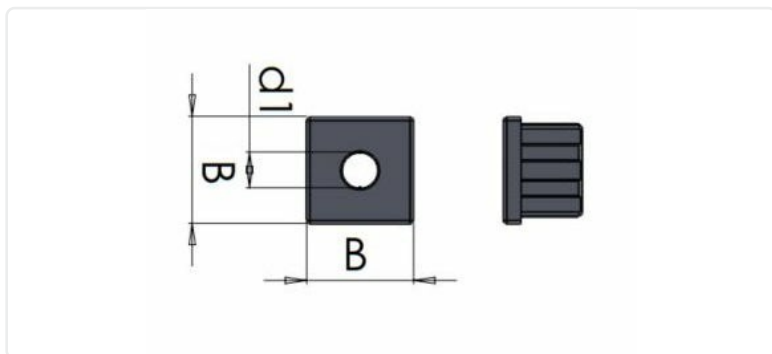
STANDARDNE BOJE

Hrom/nierđajući

Dodatne RAL ili specijalne boje na zahtev

OSTALE INFORMACIJE

Materijal: Cink



Broj artikla	Materijal za pričvršćivače	Boja	B	d1	Spoljašnji prečnik cevi	Debljina cevi	Aksijalno opterećenje (kg)
GI71-25X25X1M10	-	Hrom/nierđajući	25	M10	25X25	1.5	600
GI71-25X25X2M10	-	Hrom/nierđajući	25	M10	25X25	2.0	600
GI71-30X30X1M10	-	Hrom/nierđajući	30	M10	30X30	1.5	800
GI71-30X30X2M10	-	Hrom/nierđajući	30	M10	30X30	2.0	800
GI71-30X30X2M12	-	Hrom/nierđajući	30	M12	30X30	2.0	800
GI71-40X40X1M10	-	Hrom/nierđajući	40	M10	40X40	1.5	800
GI71-40X40X2M10	-	Hrom/nierđajući	40	M10	40X40	2.0	800