

GÄNGINSATSER

GI90

Gänginsats i PA6 för rektangulära rör. Med mutter på sidan.



STANDARDFÄRGER

Svart

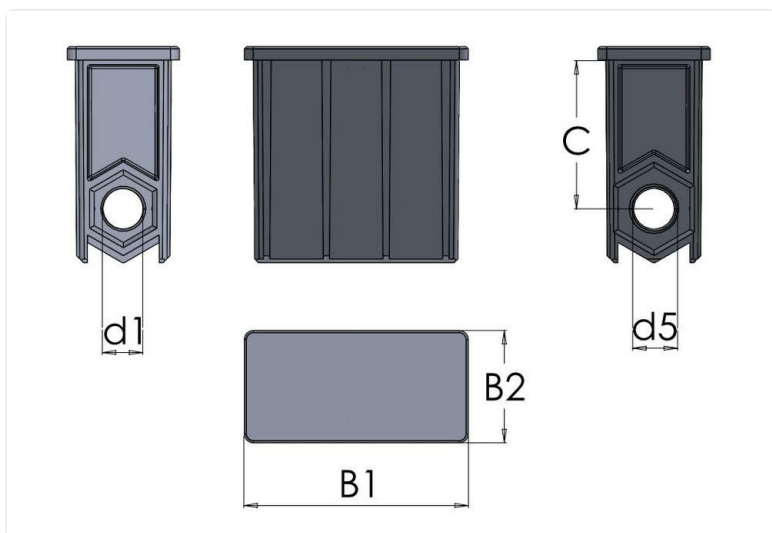
Ytterligare RAL- eller specialfärger på förfrågan

MATERIAL FÄSTELEMENT

Förzinkat stål

ÖVRIG INFO

Material: Termoplast



Artikelnummer	Material fästelement	Färg	B	b	d1	Rörets ytterdiameter	Rörets tjocklek	C	d5
GI90-30X15M6	Förzinkat stål	Svart	30	15	M6	30X15	1.5	-	-
GI90-30X15M10	Förzinkat stål	Svart	30	15	M10	30X15	1.5	-	-
GI90-30X20M8	Förzinkat stål	Svart	30	20	M8	30X20	1.5-2.0	11	-
GI90-40X20M8	Förzinkat stål	Svart	40	20	M8	40X20	1.5	31	-
GI90-50X25M8/M10	Förzinkat stål	Svart	50	25	M8	50X25	1.5-2.0	33	M10
GI90-50X30M10	Förzinkat stål	Svart	50	30	M10	50X30	2.0	20	-
GI90-70X25M8/M10	Förzinkat stål	Svart	70	25	M8	70X25	1.5-2.0	33	M10

Artikelnummer

Material fästelement

Färg

B

b

d1

Rörets ytterdiameter

Rörets tjocklek

C

d5