

MÖBELFÖTTER

LG11

Ledad möbelfot i PA6 med filt i botten.



STANDARDFÄRGER

Svart

Ytterligare RAL- eller specialfärger på förfrågan

MATERIAL FÄSTELEMENT

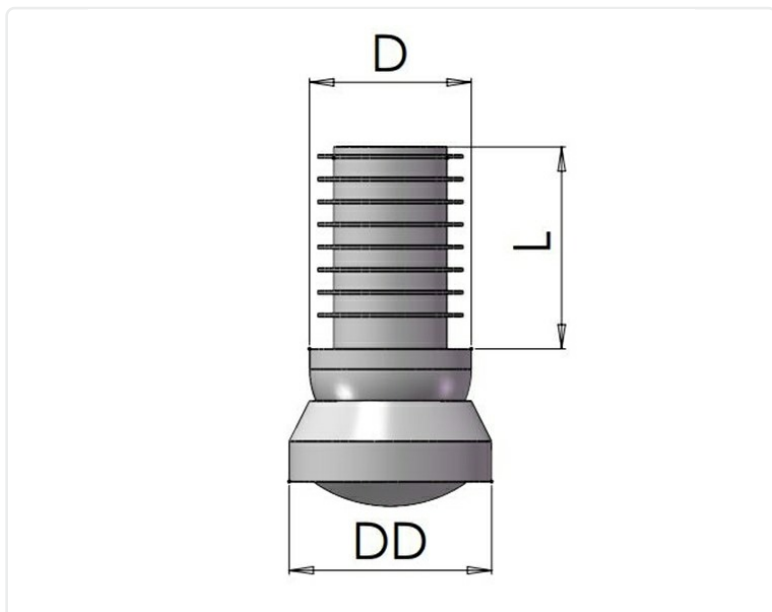
Plast

ÖVRIG INFO

Material: Termoplast

Filt: Ja

Ledad: Ja



| Artikelnummer | Material fästelement | Färg | D | DD | L | Rörets tjocklek |
|------------------|----------------------|-------|----|----|----|-----------------|
| LG11-901-25-19X2 | Plast | Svart | 19 | 25 | 25 | 1.5-2.0 |
| LG11-901-25-20X2 | Plast | Svart | 20 | 25 | 25 | 1.5-2.0 |
| LG11-901-25-22X1 | Plast | Svart | 22 | 25 | 25 | 1.0-1.5 |
| LG11-901-25-22X2 | Plast | Svart | 22 | 25 | 25 | 1.5-2.0 |
| LG11-901-25-25X2 | Plast | Svart | 25 | 25 | 25 | 1.5-2.0 |

| Artikelnummer | Material fästelement | Färg | D | DD | L | Rörets tjocklek |
|------------------|----------------------|-------|----|----|----|-----------------|
| LG11-901-25-28X2 | Plast | Svart | 28 | 25 | 25 | 1.5-2.0 |
| LG11-901-30-19X2 | Plast | Svart | 19 | 30 | 25 | 1.5-2.0 |
| LG11-901-30-20X2 | Plast | Svart | 20 | 30 | 25 | 1.5-2.0 |
| LG11-901-30-22X1 | Plast | Svart | 22 | 30 | 25 | 1.0-1.5 |
| LG11-901-30-22X2 | Plast | Svart | 22 | 30 | 25 | 1.5-2.0 |
| LG11-901-30-25X2 | Plast | Svart | 25 | 30 | 25 | 1.5-2.0 |
| LG11-901-30-28X2 | Plast | Svart | 28 | 30 | 25 | 1.5-2.0 |